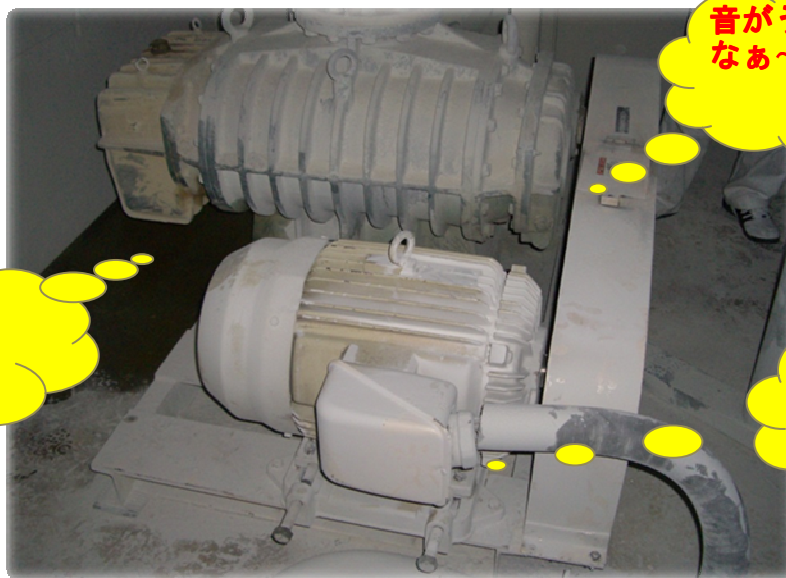


何かおかしいな？と、思ったら..

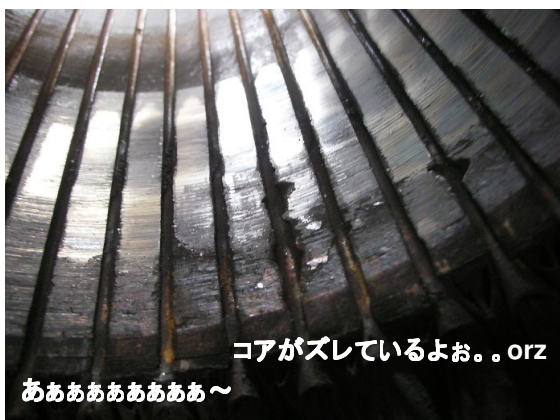


音がうるさい
なあ〜

部屋が熱くなって
きたぞ!!

振動が酷くなっ
てない???

モータを分解してみたら . . .



壊れてました (><)

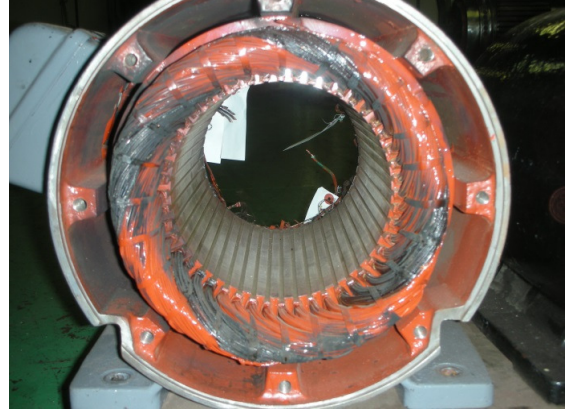
交流モータ・直流モータ・発電機・故障事例集

case 1

機械室の温度が上昇したり、モータが熱くなったり、煙が出ていたりすると。交流モータのコイルが焼けてました(><)

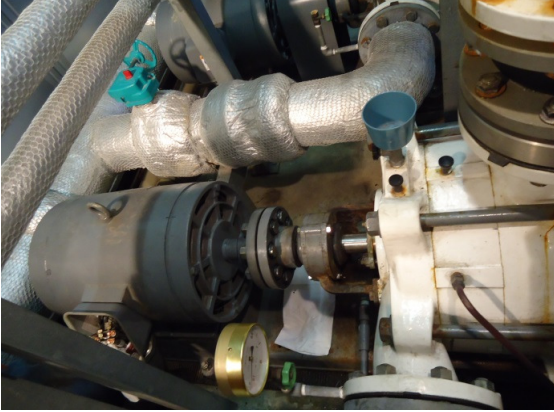


直せませす



case 2

排水ポンプを長期間メンテナンスを行わないと...



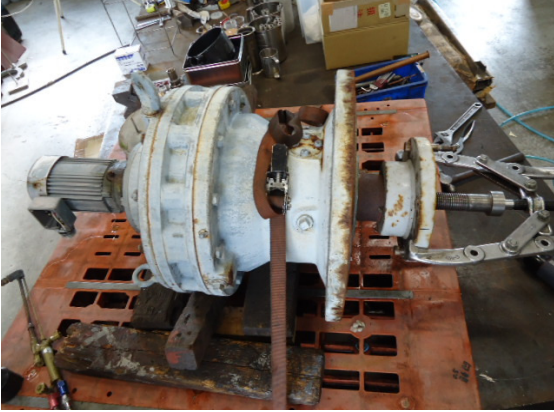
直せませす

グランドパッキンが劣化してました(><)



case 3

攪拌槽から変な音がしているので...



直せませす

部品が摩耗してました(><)



case 4

圧延ローラが急に停止したので見てみると...



修理不能です。

んん？



...



(´ω´)

